

Fever - high temperature

জ্বর - উচ্চ তাপমাত্রা

এর মানে আপনি যখন আপনার সন্তানের ত্বক স্পর্শ করেন তখন এটি গরম অনুভূত হয়



কখন চিন্তা করা উচিত এবং কোথা থেকে সাহায্য পাবেন



লাল



যদি আপনার সন্তান বা শিশু

ফ্যাকাশে, লাল প্যাচযুক্ত ত্বক যা স্পর্শে ঠান্ডা অনুভব করে

আপনার জরুরী সাহায্যের প্রয়োজন।

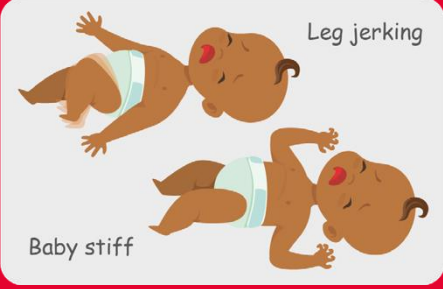


নীল ঠোঁট আছে

নিকটস্থ হাসপাতালের
ইমার্জেন্সি (A&E) বিভাগে যান
বা 999 নম্বরে ফোন করুন



কথা বলতে, খাওয়া বা পান করতে অসুবিধা হয়
কারণ তারা ঠিকমতো শ্বাস নিতে পারে না



শরীর শক্ত হয়ে থাকে অথবা ঝাঁকুনি দেয় যা ধরে রাখলেও থামেনা



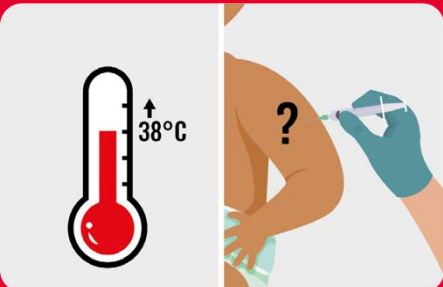
- কাঁদছে এবং থামবে না
- বিভ্রান্ত হয়
- জাগানো খুব কঠিন

আপনার জরুরী সাহায্যের প্রয়োজন।



একটি ফুসকুড়ি তৈরি হয় যা চাপ দিলেও
অদৃশ্য হয়ে যায় না
ফুসকুড়ি অদৃশ্য হয়ে যায় কিনা তা দেখতে
একটি কাচের নীচে টিপুন

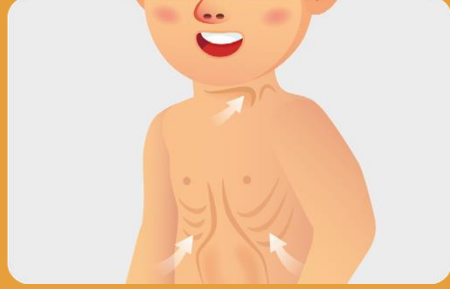
নিকটস্থ হাসপাতালের ইমার্জেন্সি (A&E)
বিভাগে যান বা 999 নম্বরে ফোন করুন



3 মাসের কম বয়সী এবং তাপমাত্রা 38°C /
100.4°F বা তার বেশি. **যদি** তারা গত 2 দিনে
তাদের নিয়মিত ইনজেকশন দিয়ে থাকে -
তাহলে প্যারাসিটামল বা আইবুপ্রোফেন দিন
(শিশুদের জন্য) কিন্তু যদি 30 মিনিটের মধ্যে
তাপমাত্রা না কমে তাহলে সাহায্য নিন)



অ্যাম্বার



যদি আপনার সন্তান বা শিশু

দ্রুত শ্বাস প্রশ্বাস সহ শ্বাস নিতে অসুবিধা;
পাঁজরের নীচে, পাঁজরের মাঝখানে বা শ্বাস
নেওয়ার সময় তাদের ঘাড়ের পেশীতে টান
দেওয়া

আপনার আজই একজন ডাক্তার বা নার্সের সাথে
যোগাযোগ করা প্রয়োজন।

অনুগ্রহ করে আপনার GP সার্জারিকে ফোন করুন
অথবা NHS

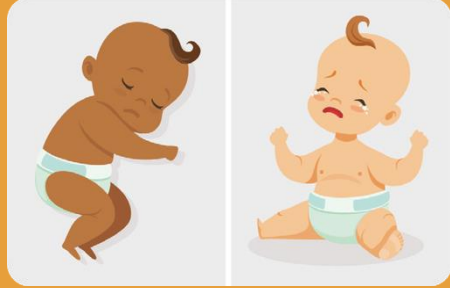
111-তে কল করুন - ডায়াল করুন 111

যদি উপসর্গগুলি 4 ঘণ্টা বা তার বেশি সময় ধরে চলতে
থাকে এবং আপনি

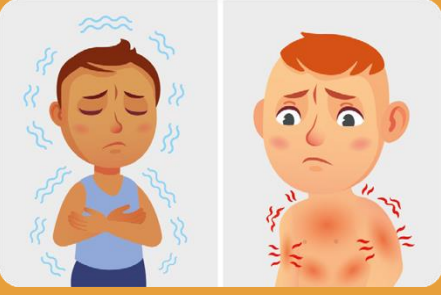
আপনার GP প্র্যাকটিসের কোনও সদস্যের
সাথে বা NHS 111 কর্মীদের সাথে কথা বলতে
সক্ষম না হন তবে আপনার সন্তানের লাল
বৈশিষ্ট্যগুলির কোনওটি দেখা যাচ্ছে কিনা তা
পুনরায় পরীক্ষা করুন।



- ডুবে যাওয়া চোখ আছে
- তন্দ্রাচ্ছন্ন
- 3 মাসের বেশি বয়সী হলে 12 ঘণ্টা প্রস্রাব
করেননি বা একটি ভেজা ন্যাপি পাননি বা 3
মাসের কম বয়সী হলে 8 ঘণ্টা



অত্যধিক ঘুম পাচ্ছে বা মন খারাপ হয়ে যাচ্ছে
এবং আপনি খেলনা, টিভি, খাবার বা আলিঙ্গন
দিয়ে তাদের নিষ্পত্তি করতে অক্ষম - বিশেষ
করে যদি তারা এইভাবে থাকে যখন তাদের
তাপমাত্রা কমে আসছে।



অনেক কাঁপছে বা আপনাকে বলে তাদের পেশী ব্যাথা করছে



একটি অঙ্গ বা জয়েন্ট আছে যা স্বাভাবিকের চেয়ে ফোলা বা বড় দেখায়।
একটি অঙ্গ একটি বাহু বা পা
জয়েন্ট এমন একটি শরীরের অঙ্গ যা বাঁকা
করা যায় যেমন হাঁটু, কনুই, গোড়ালি এবং
কঙ্গি



ব্যথার জন্য দাঁড়াতে কষ্ট হওয়া



একটি চোখ যা স্বাভাবিকের চেয়ে বড় দেখায় (ফোলা)।

আপনার আজই
একজন ডাক্তার বা
নার্সের সাথে
যোগাযোগ করা
প্রয়োজন।

অনুগ্রহ করে আপনার GP সার্জারিকে ফোন করুন
অথবা NHS

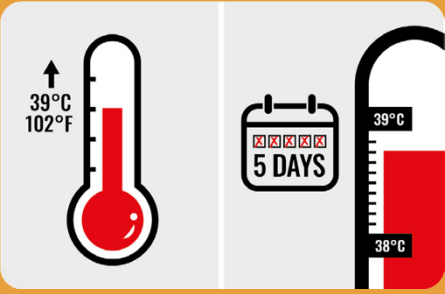
111-তে কল করুন - ডায়াল করুন 111

যদি উপসর্গগুলি 4 ঘণ্টা বা তার বেশি সময় ধরে চলতে
থাকে এবং আপনি

আপনার GP প্র্যাকটিসের কোনও সদস্যের
সাথে বা NHS 111 কর্মীদের সাথে কথা বলতে
সক্ষম না হন তবে আপনার সন্তানের লাল
বৈশিষ্ট্যগুলির কোনওটি দেখা যাচ্ছে কিনা তা
পুনরায় পরীক্ষা করুন।



প্যারাসিটামল অথবা আইব্রুফেন খাওয়ার পরও
ব্যথা না কমা



3 থেকে 6 মাস বয়সী এবং এর তাপমাত্রা 39°C /
102.2°F বা তার বেশি (যদি তারা গত 2 দিনে
তাদের নিয়মিত ইনজেকশন দিয়ে থাকে - তাহলে
প্যারাসিটামল বা আইব্রুপ্রোফেন দিন কিন্তু যদি
30 মিনিটের মধ্যে তাপমাত্রা না কমে তাহলে
সাহায্য নিন)

বা

3 মাস বা তার বেশি বয়সী এবং 5 দিনের বেশি
সময় ধরে 38°C / 100.4° বা তার বেশি জ্বর
আছে।



এগুলি খারাপ হয়ে চলেছে বা আপনি চিন্তিত

**আপনার আজই একজন ডাক্তার বা নার্সের
সাথে যোগাযোগ করা প্রয়োজন।**

অনুগ্রহ করে আপনার GP সার্জারিকে ফোন
করুন অথবা NHS

111-তে কল করুন - ডায়াল করুন 111

যদি উপসর্গগুলি 4 ঘণ্টা বা তার বেশি সময় ধরে
চলতে থাকে এবং আপনি

আপনার GP প্র্যাকটিসের কোনও সদস্যের সাথে
বা NHS 111 কর্মীদের সাথে কথা বলতে সক্ষম
না হন তবে আপনার সন্তানের লাল
বৈশিষ্ট্যগুলির কোনওটি দেখা যাচ্ছে কিনা তা
পুনরায় পরীক্ষা করুন।



সবুজ

যদি আপনার সন্তান বা শিশু

আপনি যত্ন প্রদান করেন
বাড়িতে আপনার সন্তানের যত্ন নিন।

এগুলোর কোনটাই নেই

তাদের সম্ভবত জরুরী বা তাৎক্ষণিক সাহায্যের
প্রয়োজন নেই।

Healthier together অ্যাপের মাধ্যমে আপনার
সন্তান অসুস্থ হলে কী খুঁজবেন এবং কোথায়
সাহায্য চাইতে হবে সে সম্পর্কে আপনি আরও
জানতে পারেন - অ্যাপ স্টোর বা গুগল প্লেতে
গিয়ে আজই এটি ডাউনলোড করুন

আপনি যদি এখনও আপনার সন্তানের
বিষয়ে চিন্তিত হন, তাহলে আপনার
স্বাস্থ্য পরিদর্শকের সাথে যোগাযোগ
করুন বা NHS 111 এ কল করুন - 111
ডায়াল করুন।

