

My baby is finding it hard to breathe - babies under 3 months

আমার বাচ্চার শ্বাসগ্রহণ করতে কষ্ট হচ্ছে - 3 মাসের কম বয়সী শিশু

কখন চিন্তা করা উচিত এবং কোথা থেকে সাহায্য পাবেন



লাল

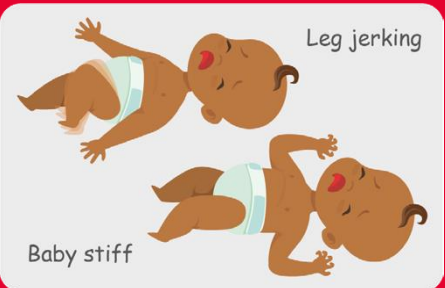


যদি আপনার শিশু

ফ্যাকাশে, লাল প্যাচযুক্ত ত্বক যা স্পর্শে ঠান্ডা অনুভব করে



- 10 সেকেন্ডের বেশি তাদের শ্বাস-প্রশ্বাসে ফাঁক রয়েছে
- অথবা প্রতিবার যখন তারা শ্বাস ছাড়ে তখন একটি অদ্ভুত কণ্ঠস্বর শব্দ করে
- অথবা তাদের নীল ঠোঁট আছে



শরীর শক্ত হয়ে থাকে অথবা ঝাঁকুনি দেয় যা ধরে রাখলেও থামেনা

আপনার জরুরী সাহায্যের
প্রয়োজন।

নিকটস্থ হাসপাতালের
ইমার্জেন্সি (A&E) বিভাগে যান
বা 999 নম্বরে ফোন করুন

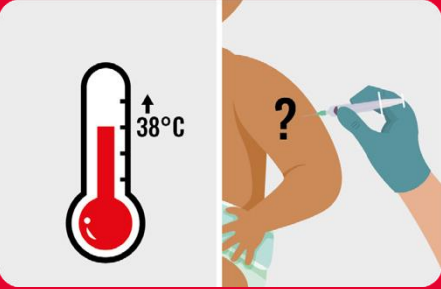


- কাঁদছে এবং থামবে না
- বিভ্রান্ত হয়
- জাগানো খুব কঠিন



একটি ফুসকুড়ি তৈরি হয় যা চাপ দিলেও অদৃশ্য হয়ে যায় না

ফুসকুড়ি অদৃশ্য হয়ে যায় কিনা তা দেখতে একটি কাচের নীচে টিপুন



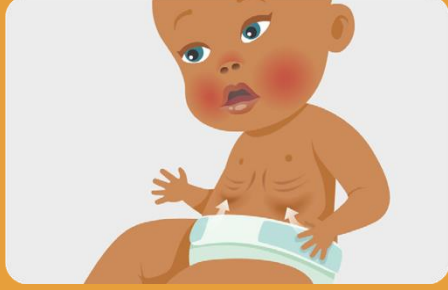
3 মাসের কম বয়সী এবং তাপমাত্রা 38°C / 100.4°F বা তার বেশি. (যদি তারা গত 2 দিনে তাদের নিয়মিত ইনজেকশন দিয়ে থাকে - তাহলে প্যারাসিটামল বা আইবুপ্রোফেন দিন (শিশুদের জন্য) কিন্তু যদি 30 মিনিটের মধ্যে তাপমাত্রা না কমে তাহলে সাহায্য নিন)

**আপনার জরুরী সাহায্যের
প্রয়োজন।**

**নিকটস্থ হাসপাতালের
ইমার্জেন্সি (A&E) বিভাগে
যান বা 999 নম্বরে ফোন
করুন**



অ্যাম্বার

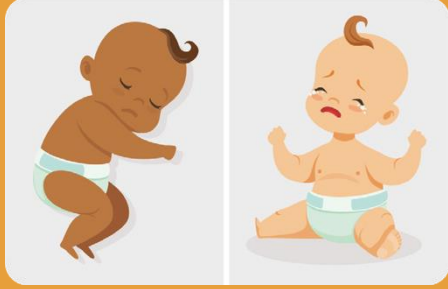


যদি আপনার শিশু

সব সময় দ্রুত শ্বাস নেওয়া সহ শ্বাস গ্রহণের অসুবিধা; শ্বাস নেওয়ার সময় তাদের নাকের ছিদ্র প্রশস্ত করা বা পাঁজরের নিচের পেশীগুলির সংকুচিত হওয়া



- খাওয়াতে আগ্রহী নয়
- শুষ্ক মুখ আছে
- ডুবে যাওয়া চোখ আছে
- তন্দ্রাচ্ছন্ন
- গত ৪ ঘন্টায় কোন ভেজা ন্যাপি নেই



অত্যধিক ঘুম পাচ্ছে বা মন খারাপ হয়ে যাচ্ছে এবং আপনি খেলনা, টিভি, খাবার বা আলিঙ্গন দিয়ে তাদের নিষ্পত্তি করতে অক্ষম - বিশেষ করে যদি তারা এইভাবে থাকে যখন তাদের তাপমাত্রা কমে আসছে।

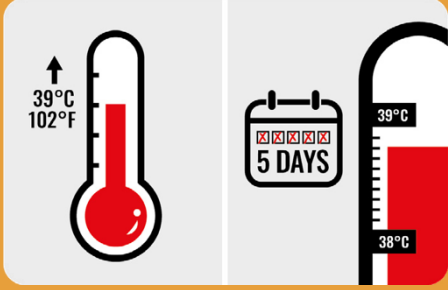
আপনার আজই একজন ডাক্তার বা নার্সের সাথে যোগাযোগ করা প্রয়োজন।

অনুগ্রহ করে আপনার GP সার্জারিকে ফোন করুন অথবা NHS

111-তে কল করুন - ডায়াল করুন 111

যদি উপসর্গগুলি 4 ঘন্টা বা তার বেশি সময় ধরে চলতে থাকে এবং আপনি

আপনার GP প্র্যাকটিসের কোনও সদস্যের সাথে বা NHS 111 কর্মীদের সাথে কথা বলতে সক্ষম না হন তবে আপনার সন্তানের লাল বৈশিষ্ট্যগুলির কোনওটি দেখা যাচ্ছে কিনা তা পুনরায় পরীক্ষা করুন।



3 থেকে 6 মাস বয়সী এবং এর তাপমাত্রা 39°C / 102.2°F বা তার বেশি (যদি তারা গত 2 দিনে তাদের নিয়মিত ইনজেকশন দিয়ে থাকে - তাহলে প্যারাসিটামল বা আইবুপ্রোফেন দিন কিন্তু যদি 30 মিনিটের মধ্যে তাপমাত্রা না কমে তাহলে সাহায্য নিন)

বা

3 মাস বা তার বেশি বয়সী এবং 5 দিনের বেশি সময় ধরে 38°C / 100.4° বা তার বেশি জ্বর আছে



এগুলি খারাপ হয়ে চলেছে বা আপনি চিন্তিত

আপনার আজই একজন ডাক্তার বা নার্সের সাথে যোগাযোগ করা প্রয়োজন।

অনুগ্রহ করে আপনার GP সার্জারিকে ফোন করুন অথবা NHS

111-তে কল করুন - ডায়াল করুন 111

যদি উপসর্গগুলি 4 ঘণ্টা বা তার বেশি সময় ধরে চলতে থাকে এবং আপনি

আপনার GP প্র্যাকটিসের কোনও সদস্যের সাথে বা NHS 111 কর্মীদের সাথে কথা বলতে সক্ষম না হন তবে আপনার সন্তানের লাল বৈশিষ্ট্যগুলির কোনওটি দেখা যাচ্ছে কিনা তা পুনরায় পরীক্ষা করুন।



সবুজ

যদি আপনার শিশু

এগুলোর কোনটাই নেই

একটি শিশুর কয়েক সেকেন্ডের জন্য তাদের শ্বাস-প্রশ্বাসে সামান্য বিরতি নেওয়া বা অল্প সময়ের জন্য দ্রুত শ্বাস নেওয়া স্বাভাবিক। 6 সপ্তাহ বয়সের মধ্যে তাদের আরও নিয়মিত শ্বাস-প্রশ্বাসের ছন্দ তৈরি হওয়া উচিত।

আপনি যত্ন প্রদান করেন
বাড়িতে আপনার সন্তানের যত্ন নিন।

আপনি যদি এখনও আপনার সন্তানের
বিষয়ে চিন্তিত হন, তাহলে আপনার
স্বাস্থ্য পরিদর্শকের সাথে যোগাযোগ
করুন বা NHS 111 এ কল করুন - 111
ডায়াল করুন।

শিশুর কান্না এবং কীভাবে মোকাবেলা করা যায় সে
সম্পর্কে অতিরিক্ত তথ্য পাওয়ার জন্য [এখানে](#) ক্লিক
করুন।

